

CAREER GUIDANCE FOR FUTURE DOCTOR

EDISI PROGRAM PENDIDIKAN DOKTER SPESIALIS

- dr. Stellon Salim -



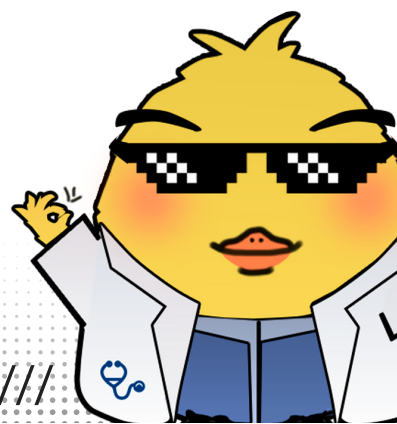


PUZZLE KARIR KEDOKTERAN



Disaat kita memasang puzzle, mungkin diawal tidak terbayang apa hasil gambar yang akan muncul. Tetapi semakin dipasang, gambar tersebut akan semakin jelas & menggambarkan sesuatu.

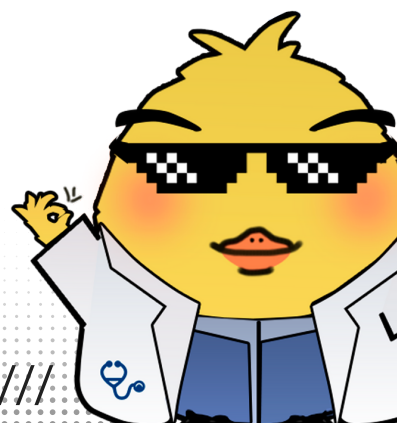
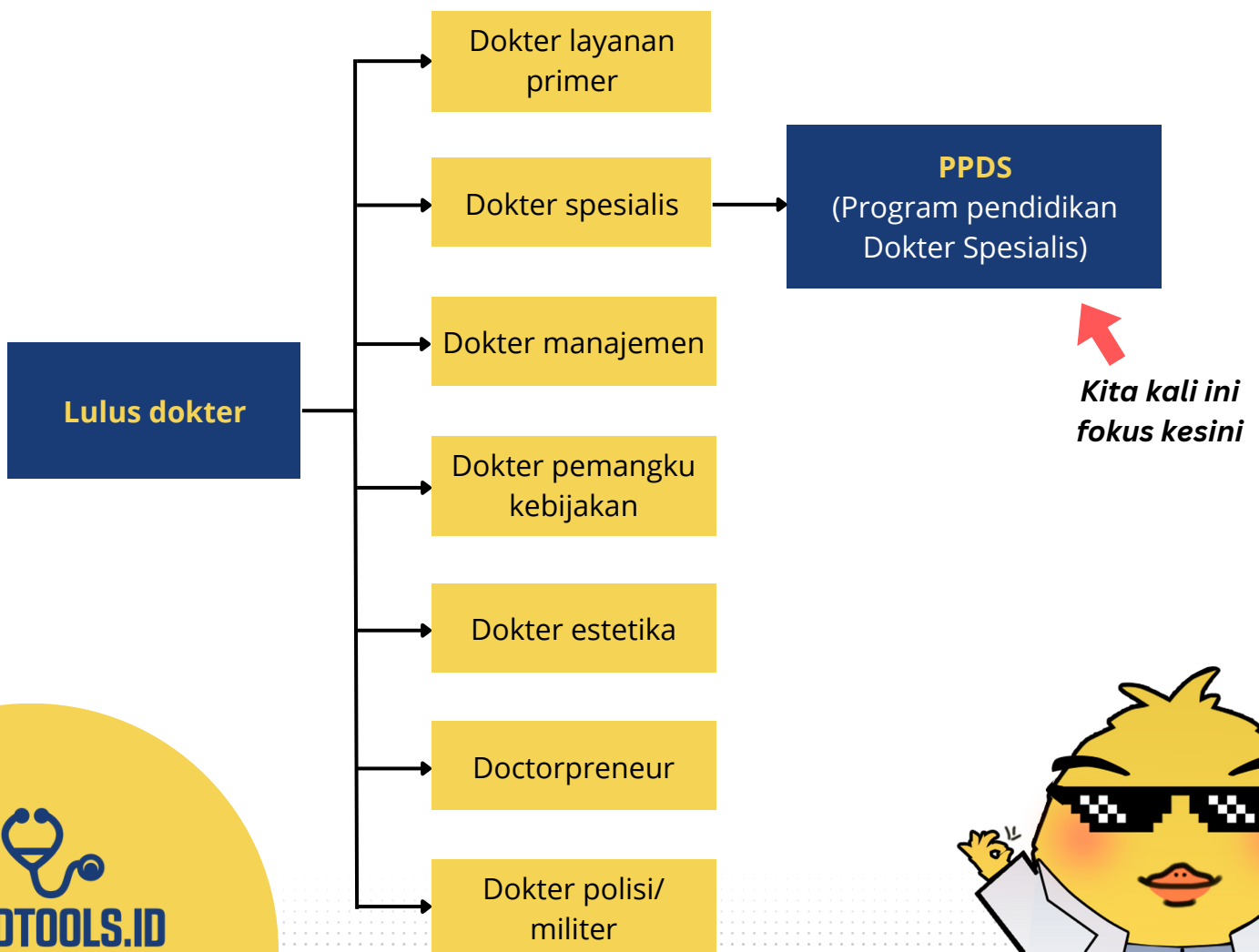
Karir dokter sangatlah luas, kita dapat menjadi klinisi untuk mengobati pasien ataupun berkarir dibagian yang lain. Meniti karir dokter mirip dengan kita memasang puzzle, semakin kita pasang dengan **pengalaman kerja, soft skill & hard skill** maka akan semakin jelas gambaran karir kita.



PILIHAN KARIR DOKTER

Selama dipendidikan kedokteran, **dalami keungulan & passion diri kita.** Apakah kita menyukai analisis penyakit, managerial, edukasi pasien atau meneliti sesuatu?

Nah, berikut beberapa list **pilihan karir dokter:**



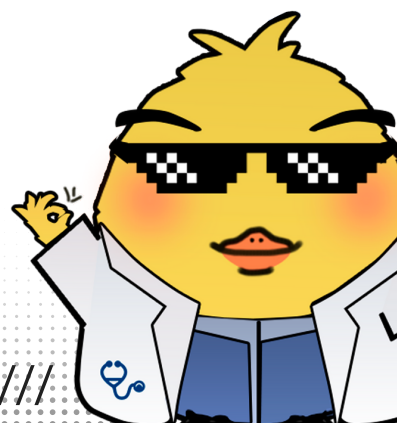
KENAPA LANJUT DR. SPESIALIS ?



Jika kamu lebih suka **menganalisis penyakit & mengobati pasien**, melanjutkan pendidikan menjadi Spesialis adalah pilihan yang tepat.

Seorang dokter spesialis, akan **spesifik belajar tentang suatu topik (organ) atau keahlian** seperti Spesialis Jantung mengobati penyakit Coronary Artery Disease & penyakit jantung lainnya.

Setelah menyelesaikan **studi PPDS yang berkisar 3-6 tahun**, kita akan mendapat gelar Sp. dibelakang nama.



PERSEBARAN PPDS DI INDONESIA

Untuk menjadi dokter Spesialis, kita perlu menyelesaikan studi PPDS. Berikut persebaran opsi universitas dalam negeri untuk mengambil PPDS.

No	Program Studi	Sumatra					Sulawesi			Kalimantan	Jawa						Bali
		UNAND	UNRI	UNSRI	UNSYIAH	USU	UNHAS	UNSRAT	UNILAM	UI	UNPAD	UNDIP	UNS	UGM	UNAIR	UB	UNUD
1	Sp. Obygn	A		A	A	A	A	A	B	U	A	A	A	A	A	A	U
2	Sp.Bedah	A		U	A	A	A	A	B	U	U	A	A	U	A	A	U
3	Sp.Penyakit Dalam	A		A	A	A		A	BS	U	A	U	U	U	A	U	U
4	Sp. Anak	A		A	B	A		A	B	A	A	A	A	A	A	A	U
5	Sp.Saraf	A		A	B	A	A	B		A	A	A	A	A	B	A	A
6	Sp.THT-KL	A		A	B	A				A	A	A	A	A	A	A	A
7	Sp.Jantung dan Pembuluh Darah	B			B	A	A	U		A	U	A	B	A	A	A	A
8	Sp. Kulit dan Kelamin	B		A		A	A	B		A	A	A	B	A	A	B	A
9	Sp.Anestesi			A	A	A	A			A	A	A	A	A	A	A	U
10	Sp.Mata	B		A		B	A	B		A	A	A		A	A	A	A
11	Sp.Patologi Klinik	A				A				A	A	A	A	A	A	A	B
12	Sp.Patologi Anatomi	B		A		A	A			U	A	A		U	A	B	B
13	Sp.Ortopedi			Ba		A				A	A		A	U	A	A	
14	Sp.Radiologi						A			U	A	A	B	A	A	A	B
15	Sp.Kedokteran Jiwa					U	B			A	A	B	A	A	A		A
16	Sp.Paru	B	B		B	U	B		B	A			U	A	A	A	
17	Sp.Forensik					B	B			A	A	A			A		
18	Sp.Mikrobiologi Klinik						B			A		A		A	A	B	B
19	Sp.Bedah Syaraf					A	B				A	B		A	A		B
20	Sp.Bedah Plastik Rekonstruksi dan Estetik				Ba					A	A	A			A	B	
21	Sp. Kedokteran Fisik dan Rehabilitasi									A	A			A	A		
22	Sp.Bedah Urologi							B			A			A	A		
23	Sp.Bedah Anak											U					
24	Sp. Gizi Klinik						A			A					A		
25	Sp. Bedah Toraks dan Kardiovaskular									A							
26	Sp.Kedokteran Olahraga									B							
27	Sp.Farmakologi Klinik									A							
28	Sp.Kedokteran Okupasi									B							
29	Sp. Onkologi Radiasi									B							
30	Sp.Kedokteran Penerbangan									B							
31	Sp.Akupuntur Klinik									A							
32	Sp.Parasitologi Klinik									A							
33	Sp.Androtologi														A		
34	Sp.Kedokteran Nuklir										A						
35	Sp.Kedokteran Layanan Primer										A						
36	Sp.Bedah Orthopaedi dan Traumatologi										A						A
37	Sp.Urologi									A				A		A	

KETERANGAN

- B : Baik
- SB : Sangat baik
- U : Unggul



JADWAL PENDAFTARAN

Gambaran jadwal pendaftaran PPDS beberapa Universitas.

UNIVERSITAS AIRLANGGA



KEGIATAN	WAKTU	KETERANGAN
Pendaftaran	1 September - 21 November 2022	terakhir 21 November 2022 pukul 19.00 WIB
Verifikasi Dokumen Pendaftaran	1 September - 22 November 2022	
Perbaikan Dokumen Pendaftaran	1 September - 22 November 2022	terakhir 22 November 2022 pukul 17.00 WIB
Pembayaran Biaya seleksi	1 September - 22 November 2022	terakhir 22 November 2022 pukul 21.00 WIB
Ujian TPA, Bahasa Inggris	26 November 2022	
Pengumuman Tahap 1	30 November 2022	
Tes Bidang ilmu & Wawancara	30 Desember 2022	Silahkan menghubungi prodi masing-masing
Pengumuman Tahap 2	30 Desember 2022	



JADWAL PENDAFTARAN

UNIVERSITAS BRAWIJAYA



KEGIATAN	WAKTU
Pembukaan Pendaftaran online	1 Juli- 31 Juli 2022
Batas Akhir Proses Verifikasi Berkas	18 Agustus 2022
Pengumuman Pemberkasan	31 Agustus 2022
Mulai Tes Seleksi Tahap II	26 November 2022

UNIVERSITAS INDONESIA



KEGIATAN	WAKTU
Pendaftaran	1 Juli- 31 Juli 2022
Ujian	18 Agustus 2022
Pengumuman Pemberkasan	31 Agustus 2022
Mulai Tes Seleksi Tahap II	26 November 2022

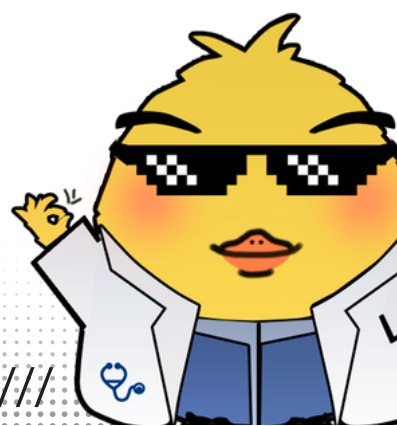


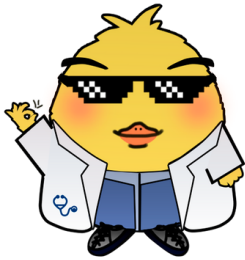


JANGAN LUPA UNTUK PREPARE!

Wah ternyata banyak ya pilihan karir dokter! Disini kita hanya membahas detail terkait **PPDS** saja loh, belum membahas karir yang lain.

Untuk rincian jadwal & biaya pendaftaran lengkapnya dapat **dilihat diwebsite Universitas** masing-masing ya Bro Sis!





THANK YOU

Kalau Bro Sis ada **request tentang kedokteran yang mau dibahas**, langsung aja ya infoin Medi!